

ENOR COMPACT EC5

ascensor eléctrico sin sala de máquinas, GEARLESS

EC5 816 Ficha 2

.Tráfico medio, en edificios residenciales y de oficinas

.Objeto: transporte de personas y/o cargas

PRINCIPALES CARACTERÍSTICAS TÉCNICAS

.Recorrido máximo (m)	75
.Número máximo de paradas	26
.Número mínimo de paradas	2
.Velocidad (m/s)	1.6
. (VVVF) Variación de Frecuencia:	
. optimización del confort,	
. eficiencia energética y	
. mayor precisión parada (+/- 3 mm)	
.Capacidad (personas)	8
.Carga (kg)	630
.Accesos	Uno (900)
.Cabinas	1100 x 1400
.Hueco	1610 x 1700
.Foso (K)	1200
.Recorrido seguridad (U)	3650
.Dist min paradas consecutivas	2550
(consultar distancias inferiores)	
.Distancia máx entre paradas	11000

.Máquina tractora última tecnología Gearless en la parte superior del hueco

.Armario de maniobra , anexo al marco de la puerta de piso de la última parada, junto a la máquina tractora; dimensiones representadas 400 (ancho) x 170 (fondo) x 2222 (alto)
Opción : se podrá desplazar una distancia de 5m desde el punto estándar de origen
.En cualquier caso, el armario dispondrá de una superficie libre mínima horizontal frente a su puerta de acceso de 500 mm x 600 mm y una altura libre de 2000 mm

.Cabinas fabricadas en chapa y perfiles de acero unidas al bastidor de cabina por el piso y techo, por medio de elementos rígidos
.La botonera de cabina debe situarse siempre en el paramento opuesto a aquél en el que se sitúa la maquinaria

.Puertas de piso y de cabina telescópicas de apertura lateral
.Opción, puertas apertura central (consultar medidas) y puertas acristaladas.

OPCIONES ESPECIALES (consultar condiciones)

.Paredes de hueco en vidrio
.Cabina panorámica en el panel del fondo de cabina (consultar reacciones)
.Sistema de rescate automático

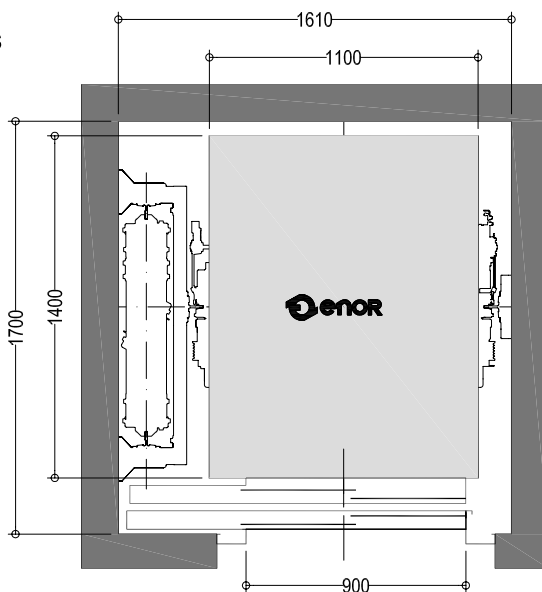
NORMATIVA

.Conforme a la Directiva de Ascensores 95/16/CE
.Cabinas adaptadas a las distintas normativas de accesibilidad (ver tabla)

CONDICIONES CONSTRUCTIVAS (ver sección)

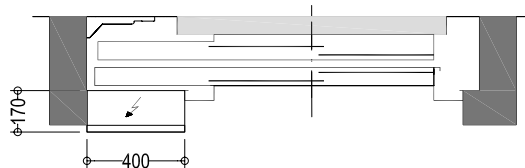
.(a) Ventilación hueco: 2% de su sección
. (b) Ganchos de 2000 kg en la parte superior
. (c) Situación máquina tractora
. (d) Aislamiento acústico del hueco para un nivel de potencia acústica generado en su interior de 65 dBA
. (e) Foso sobre terreno firme (consultar otros casos)
.Medidas de hueco no inferiores a los mínimos citados.
Tolerancia máxima de desplome en hueco -0 mm/+50 mm

.CONSULTAR CONDICIONES A CUMPLIR POR EL CLIENTE



PLANTA GENERAL E.1/30

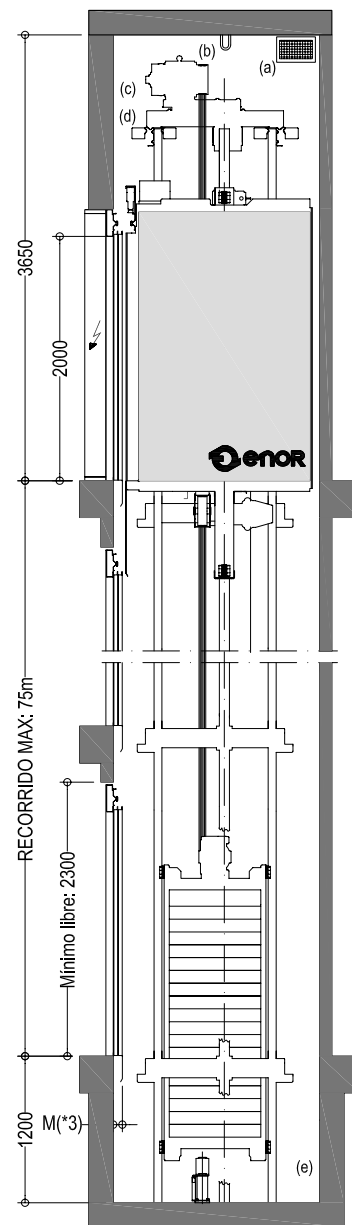
. Toda la distribución se puede invertir



CUADRO DE MANIOBRA E.1/30 (en última parada o a

una distancia máxima de 5m desde el punto origen)

. Toda la distribución se puede invertir



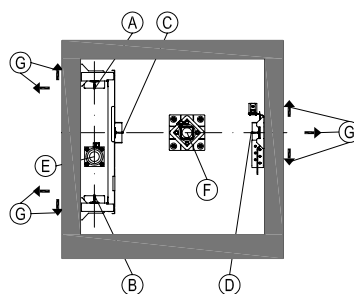
SECCIÓN E.1/60

Actuación sistemas seguridad

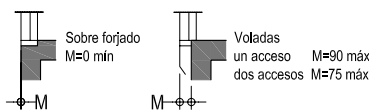
A	3100
B	3100
C	3000
D	3000
E	5200
F	6500
G	275

Cargas simultáneas

A + B + C + D + E
A + B + C + D + F



ESQUEMA CARGAS ESTRUCTURALES (kg) EN FOSO Y CIERRE



ESQUEMA DISPOSICIÓN PUERTAS PISO

NOTAS: TODAS las cotas en mm, salvo otra indicación

.(*1) MEDIDAS tabla con puertas voladas (M=90mm)

.(*2) SELECCIONAR con acuerdo a los requerimientos autonómicos / locales correspondientes

.(*3) VER esquema disposición PUERTAS DE PISO

Capacidad personas	Velocidad (m/s)	Carga Q (kg)	Accesos	Cabinas Ancho (A) Fondo (B)	Puertas Luz (E)	Hueco (*1) Ancho (C) Fondo (D)	Foso K	Recorrido Seguridad U	Accesibilidad (*2)	Modelo	Ficha
8	1.6	630	UNO	1100 1400	900	1610 1700	1200	3650	EN	EC5 816	2